

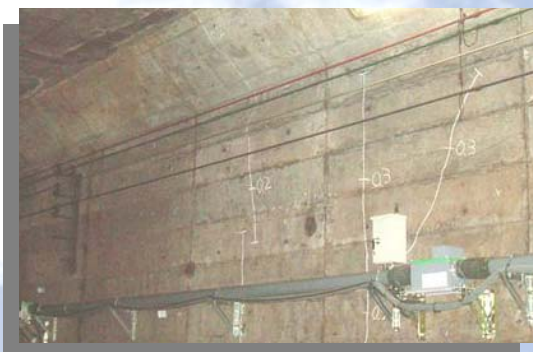
近接覚効果器センサによる 温度補正無用の計測器

地盤工学会関西支部社会貢献賞受賞
土木学会関西支部技術賞奨励賞受賞



開水路式鉛直変位計

測定範囲 : 16mm
分解能 : 0.1mm



開水路式鉛直水平変位計

測定範囲 : 16mm
分解能 : 0.1mm



全方位傾斜計

測定範囲 : $\pm 1^\circ$
分解能 : 2秒



総合計測株式会社

本社

〒564-0036 大阪府吹田市寿町 2-26-5
TEL (06) 6381-1221 FAX (06) 6381-5021

名古屋事業所

〒453-0014 愛知県名古屋市中村区則武 1-9-45
TEL (052) 459-3057 FAX (052) 459-3058

東京事業所

〒144-0052 東京都大田区蒲田 5-50-10
TEL (03) 5711-7181 FAX (03) 5711-0871

