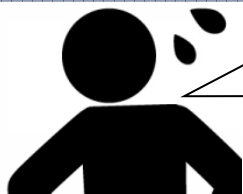


# するする傾斜計 (小型挿入式孔内傾斜計) EIN-6180S1 シリーズ

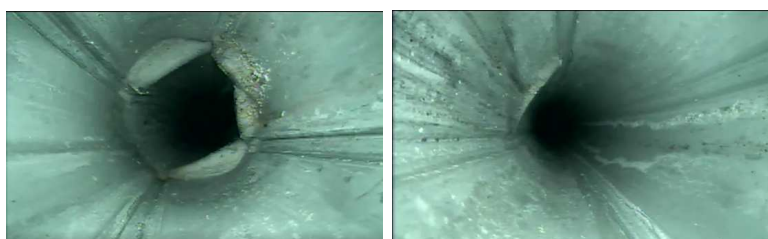
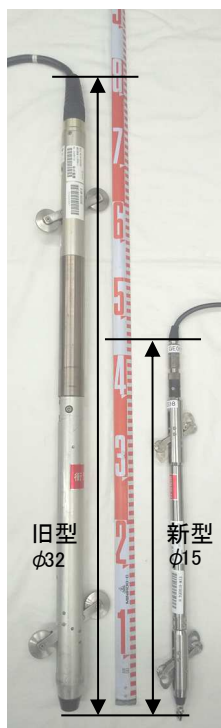


こんな事で困っている・・・

- 融雪により大変位が生じ、測れなくなった！
- 長期の継続的な測定ができなくなった！
- 山中での計器の運搬、計測が大変！

そんな時に

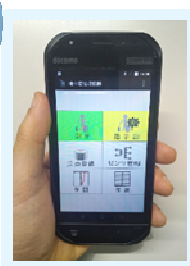
**軽い！するする傾斜計！**



測定器



作表例



スマートフォン

**細径**  
φ15 mm  
傾斜計部

**軽量**  
4.1kg  
測定器、ケーブル含

基本仕様	
項目	内容
測定範囲	±1800min
変換方式	差動トランス
非直線性	0.2% F.S 以内
使用温度範囲	-30℃～+80℃
測定方向	XY 方向対応
車輪間ピッチ	250mm

- 従来傾斜計が入らなくなったガイド管に挿入が可能に
- ガイド管を再設置せずに測定を継続可能に
- 山中での計器の運搬、測定時の労力を軽減可能に

国立研究開発法人 土木研究所との共同研究「長期観測を可能にする地中変位観測技術の開発」参画製品

お問  
合せ



坂田電機株式会社

〒202-0022 東京都西東京市柳沢 2-17-20

TEL: 042-464-3711 FAX: 042-464-3773

E-Mail: eigyou@sakatadenki.co.jp

URL: <https://www.sakatadenki.co.jp>