

# 支柱路面境界部システム「キズミー1」

## 倒壊事例



## NETIS(新技術)登録No. KT-130057-V

近年、全国各地で鋼製の照明柱、標識柱、信号柱等の倒壊や劣化した標識柱に、車両が接触し倒壊するなどの人的被害や車両事故が多数報告されています。

これらの多くは高度成長期にインフラ整備の一環として、鋼製支柱の埋設が行われました経年による腐食による減肉や、繰り返し応力による材料割れなどが原因と思われます。

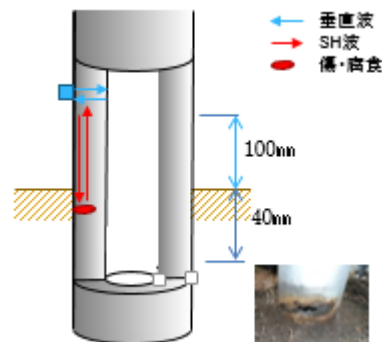
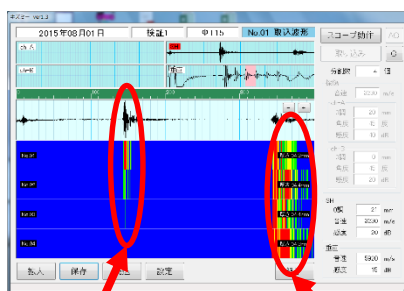
早急な、鋼製支柱の調査及びメンテナンスが必要となっています。

## 調査原理

掘削せずに鋼製支柱埋設部の腐食調査が能約2名の調査員で行うため道路規制等が削減可能教育を受けることで現場技術者が調査可能簡易型超音波調査装置なので持ち運びが容易



## 掘削せずに鋼製支柱埋設部の腐食を調査



端面からの信号

キズ・腐食からの信号

垂直波モード、SH波モードの異なる2種類の超音波を同時に送受信させ、データを取り込む事ができます。

垂直モードでは探触子に当たった箇所の板厚の推定、SH波モードでは、地中にある腐食の位置を検出できます。

## 手順と問題点



## 調査実績一覧

国の機関		自治体	
北海道地方	2件	近畿地方	3件
東北地方	2件	中国地方	1件
北陸地方	2件	総数:	4件
関東地方	2件		
東海地方	1件		
近畿地方	4件	民間	
四国地方	6件	関東地方	1件
中国地方	6件	東海地方	2件
九州地方	7件	近畿地方	3件
沖縄地方	1件	中国地方	1件
総数:	33件	総数:	7件



株式会社 リンク

本社

591-8033 大阪府堺市北区百舌鳥西之町2-597-2  
Tel: 072-257-8730 Fax: 072-257-8731

東京営業所

150-0013 東京都渋谷区恵比寿1-6-1-502  
Tel: 03-5422-6814 Fax: 03-5422-6815