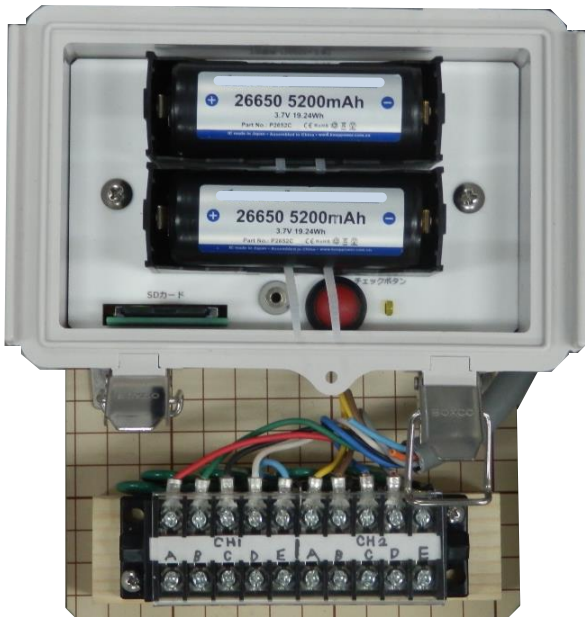


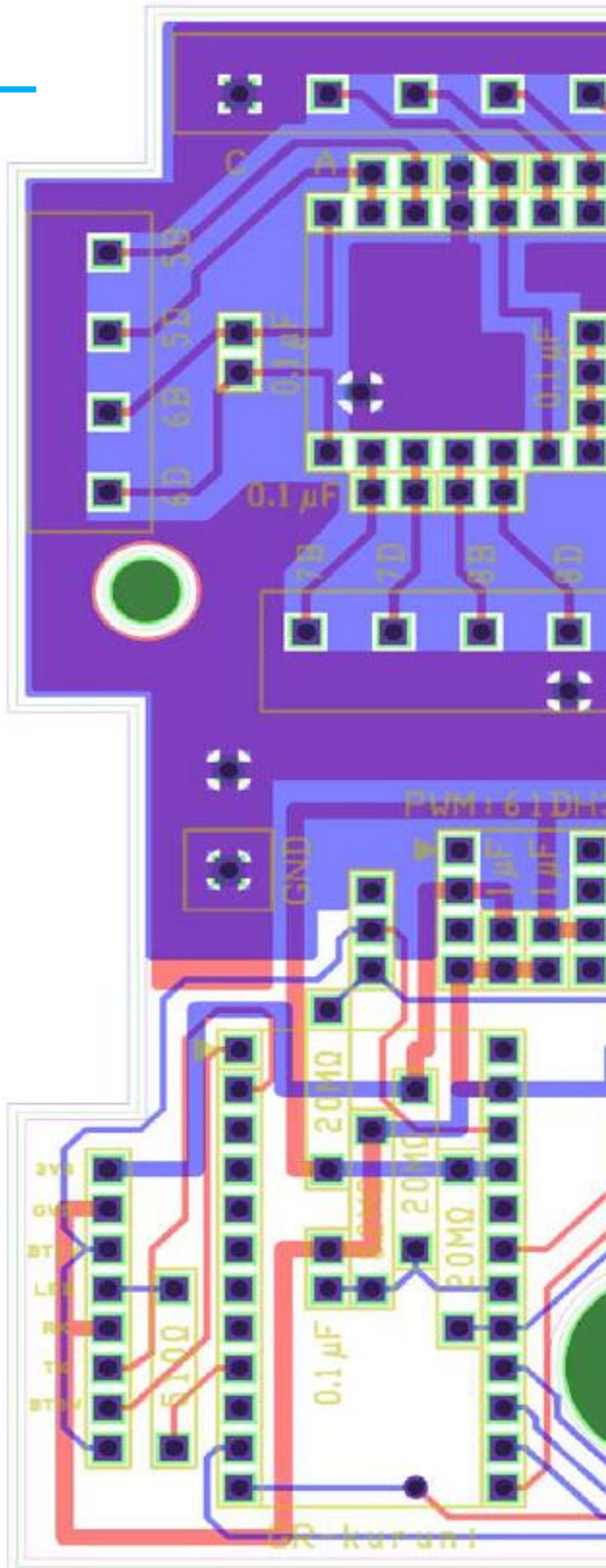
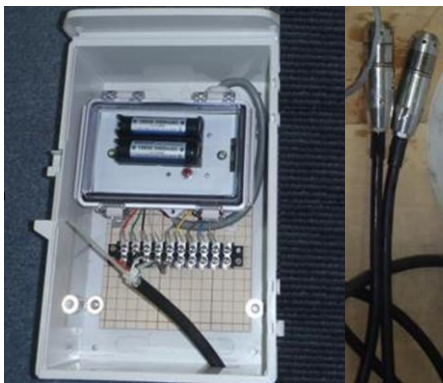
収集およびメンテナンス作業のしやすい

# 簡易データロガー



## 【計測ユニットの仕様】

- ・ 計測点数 2点
- ・ ひずみ（ロードセル）型出力で，端子台接続。
- ・ 計測データはSDカードに記録し，容易に交換可能。
- ・ 電源はバッテリー供給。  
（測定間隔1時間で容量は約1年）
- ・ バッテリーは容易に交換可能。  
（交換時にも時計等の機能は維持）
- ・ 誘導雷対策。



 計測テクノ株式会社

TEL:06-6534-6015 FAX:06-6534-6017

<http://www.keitec.net>