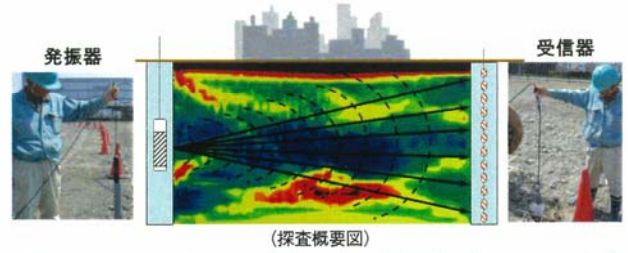
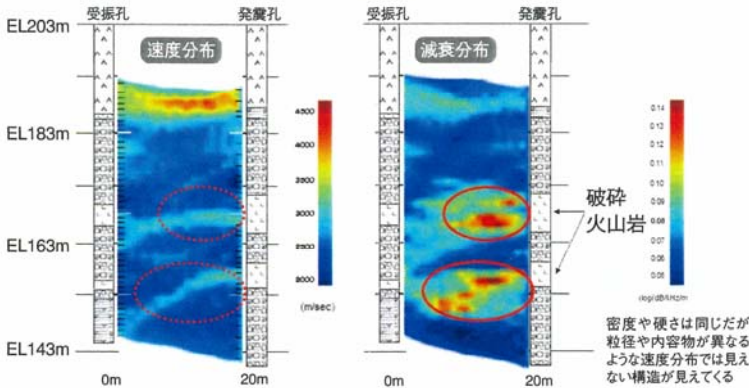


GRIは、地盤を友とする  
調査・解析・計測等を集約した技術集団です。

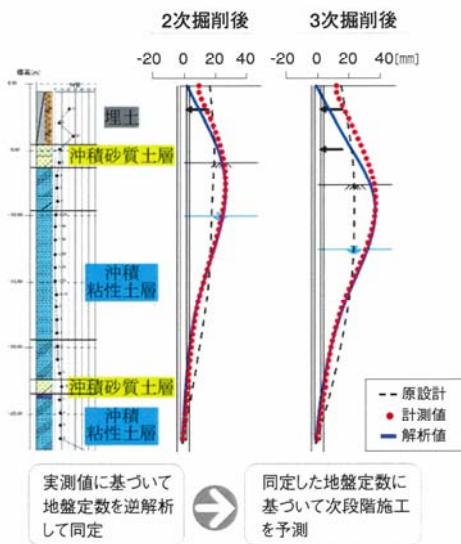
**GRI**  
地盤研究所

音響トモグラフィ探査 (JFEシビルと技術提携)

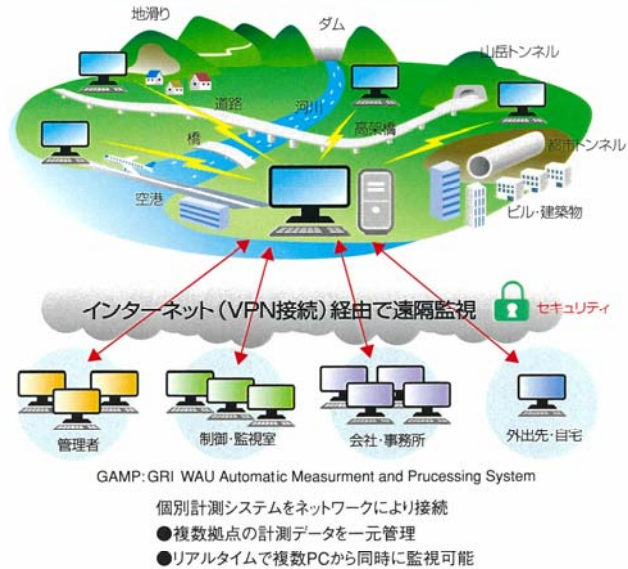


音響トモグラフィ探査では、速度分布と減衰率分布によって地盤を評価。高分解能による精度の高い評価だけでなく、地盤の固さ、粒径の違いや空洞・亀裂の存在等、それぞれの異なる側面から得られる情報をもとに、より詳細な地盤評価を実施。

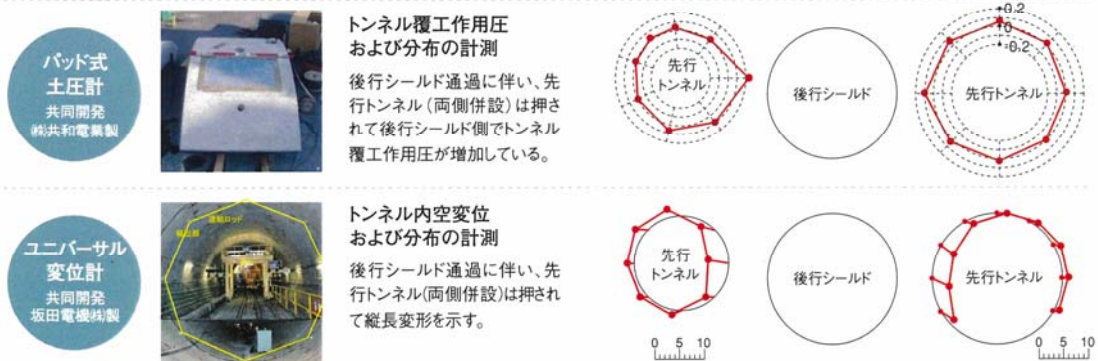
計測事例 1 土留め壁の水平変位



計測管理システム (GAMP)



計測事例 2 計測機器の開発 (両側併設トンネル施工による既設トンネルの断面変形と覆工作用圧)



株式会社 地域 地盤 環境 研究所  
(Geo-Research Institute)

本 社 〒540-0008 大阪府中央区大手前2丁目1番2号  
国民會館大阪城ビル 4F  
TEL 06-6943-9705 FAX 06-6943-9709  
東京事務所 〒113-0034 東京都文京区湯島1-8-4 山川ビル 2F  
名古屋事務所 〒464-0856 名古屋市千種区吹上1-1-8 SOPHIA IZUMO706号

