



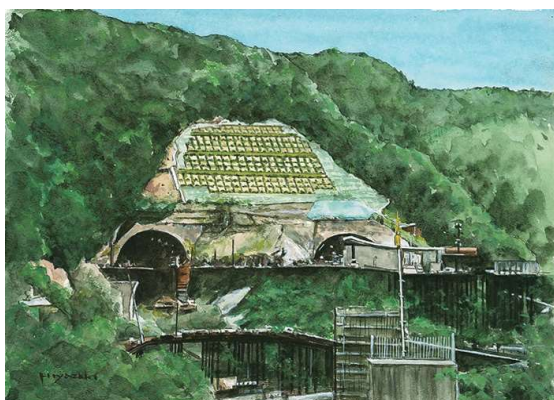
心でつくりこころではかる

ここにも活かせるエルメス技術

# ローラー付水平傾斜計



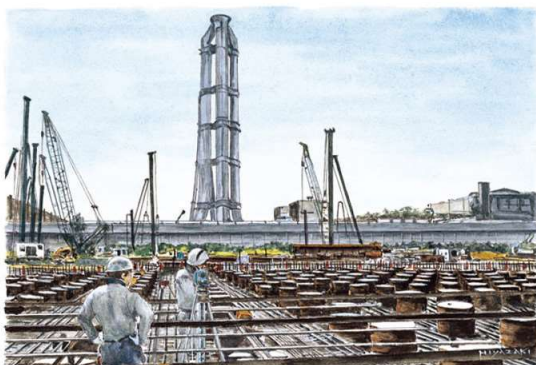
- 小型・軽量ですから取扱いが容易です。
- 市販のさまざまな寸法のアルミ製十字溝付パイプまたは鋼製角パイプに適応できます。
- ローラー付なので測定パイプ内のグラウトの必要がありません。
- アレスタ内蔵も製作可。



トンネルインバート変位計測



地すべり・法面変位計測



地盤の不等沈下計測



軟弱地盤の圧密変位計測

【仕様】

型式	MC-600H [1]-RS [2]
測定範囲	±600分
定格出力(RO)	±600mV ±20mV
直線性	±0.5%RO以内
ヒステリシス	±0.5%RO以内
許容過負荷	200%
許容温度範囲	-10~70°C
許容耐水圧	0.8MPa
定格使用電流	50mA
絶縁抵抗	DC25Vにて500MΩ以上
寸法	φ30×H450mm
質量	約1.2kg
ケーブル	S4-3 (0.3mm <sup>2</sup> , 4心、シングルシース)
ケーブル標準長	1m

アレスタ内蔵の場合は[1]にAを記入して下さい。

1つの孔に設置できる傾斜計の数量

推奨測定パイプ	[2]径	設置数量
アルミ製十字溝付パイプ	47	約11台※
	53	約13台
	57	約15台
	74	約30台
	80	約35台

上記以外のパイプにも対応します。

※ [2]径47の場合の測定ケーブルはφ4.5になります。

## 株式会社 東横エルメス



本社/工場

東京事務所

〒243-0401 神奈川県海老名市東柏ヶ谷5丁目15番18号

TEL:(046)233-7744 FAX:(046)233-9311

〒101-0041 東京都千代田区神田須田町2丁目9番地

TEL:(03)3256-7788 FAX:(03)3256-7798

ホームページ : <http://www.elmes.co.jp>